

«Привязка» радиопульта к силовому блоку – ЭТО ПРОСТО!

noolite – это система беспроводного управления освещением и электроприборами. Она состоит из силовых блоков (приемников) и радиопультов (передатчиков).

Чтобы радиопульт мог отдавать команды силовому блоку, нужно записать его уникальный адрес (один или несколько) в память силового блока. Эта процедура называется «привязкой».

Силовой блок может запомнить до 35 уникальных адресов радиопультов.

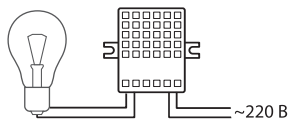
При необходимости можно «отвязать» радиопульт от силового блока, стерев его адрес из памяти блока, или полностью очистить память силового блока от всех записанных в него уникальных адресов радиопультов.



Система
радиоуправления
освещением
Сертификат EAC

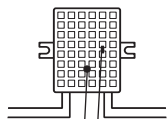
Алгоритм «привязки» радиопульта к силовому блоку

① Лицевая сторона блока



Соблюдая меры предосторожности, подключите силовой блок к сети и нагрузке

② Обратная сторона блока



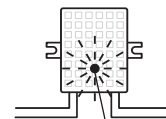
Светодиод
Сервисная кнопка

③



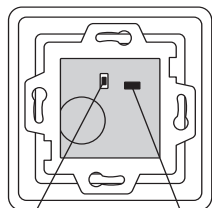
Кратковременно нажмите сервисную кнопку, сжав корпус силового блока пальцами

④



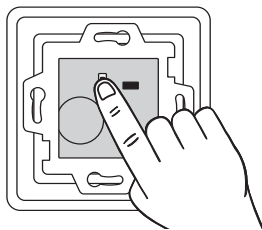
Светодиод начал мигать 1 раз в секунду

⑤



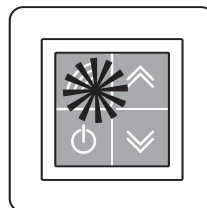
Сервисная кнопка
Светодиод

⑥



Кратковременно нажмите сервисную кнопку радиопульта

⑦



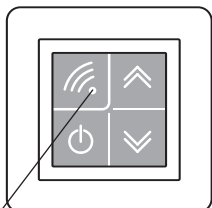
Светодиод стал светить постоянно

⑧



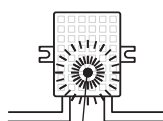
Коснитесь сенсорной кнопки «привязываемого» канала

⑨



Светодиод погас. Пульт передал команду «привязки»

⑩



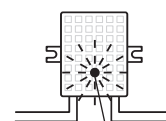
Светодиод на силовом блоке замигал в 2 раза чаще

⑪



Для подтверждения «привязки» кратковременно нажмите сервисную кнопку, сжав корпус блока пальцами*

⑫



Светодиод начал мигать 1 раз в секунду

⑬

Хотите ли вы «привязать» еще один пульт (канал)?

ДА

Выполните пункты 6 – 12

НЕТ

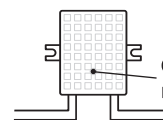
Выполните пункты 15 – 16

⑮



Для выхода из режима «привязки» кратковременно нажмите сервисную кнопку, сжав корпус блока пальцами

⑯



Светодиод погас

Блок перешел в рабочий режим

*Если подтверждения «привязки» нет более 15 секунд, «привязки» силового блока и радиопульта не происходит. Блок возвращается в обычный режим.